

wool4you

bæredygtige designprodukter



ALEXANDRA

Sweater med rundt bærestykke og mønster.

Capella garn 100% uld

Str. S/M/L/XL

ML Design Line Aps, Mikkels Banke 17, 4736 Karrebæksminde. CVR. 31152631.

www.wool4you.dk tel. +45 40850665

ALEXANDRA

wool4you

bæredygtige designprodukter

Størrelser:	S (M) L (XL)
½ overvidde:	43 (49) 55 (60) cm
Hel længde:	60 (62) 65 (66) cm
Ærmelængde:	44 (46) 48 (48) cm

Materialer:

300 (300) 400 (400) g bundfarven farve nr. 360
100 (100) 100 (100) g mønsterfarve farve nr. 220
Pinde nr. 3, 3 ½ og 4

Strikkefasthed:

22 m X 30 p = 10 X 10 cm strikket i glatstriking på p nr. 3 ½

Udtagning:

Saml lænken op mellem to m og strik den drejet r.

Kroppen:

Slå 120 (120) 120 (120) m op på p nr. 3 og strik rib: *1 dr r, 1 vr* gentag fra * til * omg rundt. Strik rib i alt 16 omg, gælder alle størrelser. Bemærk sæt en Markør ved omgangens start. Skift til p nr. 3 ½ og strik én omg r.

Nu strikkes der vendestrik i alt 6 gange, gælder alle størrelser.

Strik 56 (56) 56 (56) r, vend slå om p, strik vr over til omg start, strik 56 (56) 56 (56) vr.

Vend, slå om p, strik over til 4 m før 1. vending.

Vend, slå om p, strik over til 4 m før 2. vending.

Vend, slå om p, strik over til 4 m før 3. vending.

Vend, slå om p, strik over til 4 m før 4. vending, vend slå om.

Strik til omg start. Strik nu én omg hvor der ved de 3 første slå om m strikkes omslaget sm med nabomasken efter, ved de 3 sidste slå om m strikkes omslaget dr r sm med nabomasken før. Strik nu 2 omg r.

På næste omg strik:

1. udtagning: strik *4 (4) 4 (4) r, udt* gentag fra * til * = 150 (150) 150 (150) m (se hvordan under udtagning). Strik 7 (7) 7 (7) omg r.

2. udtagning: strik *5 (5) 5 (5) r, udt* gentag fra * til * = 180 (180) 180 (180) m, strik 7 (7) 7 (7) omg r.

3. udtagning: strik *6 (6) 6 (6) r, udt* gentag fra * til * = 210 (210) 210 (210) m strik 7 (7) 7 (7) omg r.

4. udtagning: strik *7 (7) 7 (7) r, udt* gentag fra * til * = 240 (240) 240 (240) m, strik 1 (1) 1 (1) omg r.

Skift til p nr. 4 og strik mønster efter diagram, **bemærk strik først 18 m ind fra omg start ved Markør, før der startes på diagrammet, gælder alle størrelser.**

Når diagrammet er strikket skift til p nr. 3 ½ strik 1 (1) 1 (1) omg r. Herefter strik over til omg start ved Markør. Nu tælles omg herfra.

5. udtagning: strik *8 (8) 8 (8) r, udt* gentag fra * til * = 270 (270) 270 (270) m, strik 6 (7) 6 (6) omg r.

6. udtagning: strik *9 (9) 9 (9) r, udt* gentag fra * til * = 300 (300) 300 (300) m, strik 6 (7) 6 (6) omg r.

Størrelse S:

Der er 300 m. Nu sættes m af til ærmer, se under alle størrelser herunder.

Størrelse M:

7. udtagning: strik *15 r, udt* gentag fra * til * = (320) m, strik 4 omg r. Nu sættes m af til ærmer, se under alle størrelser herunder.

Størrelse L:

7. udtagning: strik *15 r, udt* gentag fra * til * = 320 m, strik 6 omg r.

8. udtagning: strik *16 r, udt* gentag fra * til * = 340 m, strik 4 omg r. Nu sættes m af til ærmer, se under alle størrelser herunder.

Størrelse XL:

7. udtagning: strik *15 r, udt* gentag fra * til * = (320) m, strik 6 omg r.

8. udtagning: strik *16 r, udt* gentag fra * til * = (340) m, strik 6 omg r.

9. udtagning: strik *12 r, udt* gentag fra * til * slut med 4 r = (368) m, strik 4 omg r. Nu sættes m af til ærmer, se under alle størrelser herunder.

Alle størrelser:

Der er nu 300 (320) 340 (368) m. Nu deles arb og ærmernes m hviler. Strik ca. halvdelen af ryggens m = 42 (48) 52 (58) m. Sæt ærmets 65 (64) 65 (68) m på en hjælpepind, slå 10 (11) 15 (16) m op til ærmegab, strik forstykkets 85 (96) 105 (116) m, sæt ærmets 65 (64) 65 (68) m på en hjælpepind, slå 10 (11) 15 (16) m op til ærmegab, strik alle ryggens 85 (96) 105 (116) m. Sæt markør midt imellem de nye m ved venstre ærme. Her bliver omg start.

Nu strikkes rundt med 190 (214) 240 (264) m.

Strik til arb måler 31 (31) 32 (31) cm målt fra ærmegabet. Skift til p nr. 3. Strik nu rib * 1 dr r, 1 vr* gentag fra * til *. Strik til ribben måler 6 cm, gælder alle størrelser. Luk alle m af i rib ikke for stramt.

Ærmer:

Sæt ærmets 65 (64) 65 (68) m på p nr. 3 ½ og saml 11 (12) 15 (16) m op i ærmegab = 76 (76) 80 (84) m. Sæt markør mellem de nye m. Her bliver omgangens start. Strik rundt i alt 12 (12) 12 (6) omg. Nu laves indtagning. Strik 1 r, 2 r sm, strik til de sidste 3 m, strik 2 dr r sm, 1 r. Fortsæt med indt på hver 12. omg i alt 8 (8) 9 (10) gange = 60 (60) 62 (64) m.



Strik til ærmet måler 40 (42) 44 (44) cm. Skift til p nr. 3. Strik nu rib: * 1 dr r, 1 vr* gentag fra * til * rundt til arb måler 44 (46) 48 (48) cm. Luk alle m af i rib ikke for stramt. Strik det andet ærme magen til.

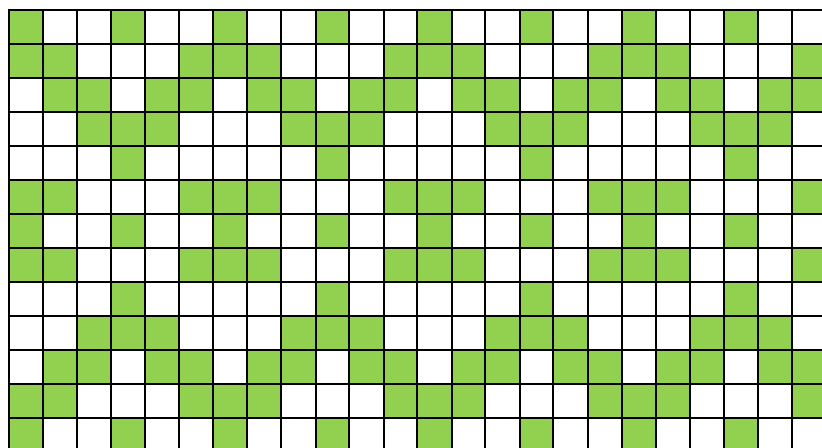
Montering: Hæft tråde.

Design: Lene Randorff, Lillestrik

Kopiering ikke tilladt jvf. 'lov om ophavsret'

Diagram:

 = mønsterfarven
 = bundfarven



Forkortelser:

arb: arbejdet
dr: drejet
indt: indtagning
km: kantmaske
m: maske/maske
omg: omgang
p: pind/pinde
r: ret maske
rib: skiftevis ret og vrang
RS: retside
sm: sammen
udt: udtagning
vr: vrang maske
VS: vrangside

